



---

El director de Seraphic Fire, Patrick Dupré Quigley, presentó la obra en su perspectiva histórica y su repercusión estética. **Archivo** - el Nuevo Herald

## MÚSICA

# Seraphic Fire abre la temporada con una joya coral

POR DANIEL FERNÁNDEZ  
*Especial/el Nuevo Herald*



20 DE OCTUBRE DE 2017 2:48 PM

Una de las mayores joyas del repertorio: *Selva Morale et Spirituale*, de Monteverdi, fue la escogida por la coral Seraphic Fire para abrir su nueva temporada en la iglesia ortodoxa griega de Santa Sofía, en Miami, el miércoles 18.

Su director, Patrick Dupré Quigley, presentó la obra en su perspectiva histórica y su repercusión estética. Creación de un consumado madrigalista, pionero del género operístico, en su “selva” puede experimentarse

## VIDEOS

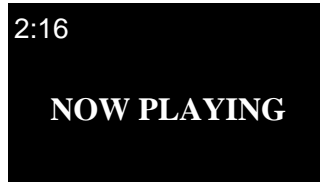


toda clase de aventuras sentimentales y artísticas. Quigley es un maestro de las posibilidades dramáticas que presenta cada pieza, no solo por el texto, sino por el juego de voces (en el sentido literal tanto como en el armónico), los *tempi* y las dinámicas. Con una acertada distribución de las tesituras logra crear un espectáculo que, a pesar del carácter frecuentemente religioso de las temáticas, no deja de lucirse en intensidad, variedad y profundos contrastes que van del elevado vuelo del espíritu al desgarrado lamento de la carne. En este caso su trabajo fue especialmente exquisito, ya que el material, tanto en latín como en italiano antiguo, se pasea por la “selva oscura” de la vida en busca de luces redentoras.

El grupo, compuesto por voces que a veces llegan desde muy lejos para estas brillantes actuaciones, se mostró como siempre con excelsitud y brillantez. Tanto los momentos en solitario, donde hay que destacar las actuaciones de la soprano Meredith Ruduski y el contratenor Douglas Dodson, como en las distintas combinaciones en dúos (Ruduski y Margot Rood en *Iste Confessor*), tríos (como Dodson, Steve Soph y James K Bass, en *Salve Regina*, o Dodson, Patrick Muehleise y Steven Eddy en *Chi vol che m'innamori*) quintetos, y la coral en pleno, los cantantes demostraron ese nivel de entrega y profesionalismo que los ha convertido en uno de los grupos corales mas elogiados del momento, y un gran orgullo para Miami.



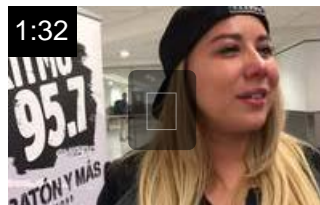
El cantante mexicano Luis Coronel estrena nuevo álbum



El cantante mexicano Luis Coronel estrena nuevo álbum



Aparece entrevista inédita con la cantante Selena Quintanilla



Señorita Dayana habla con la prensa a su llegada a Miami para lanzar nuevo disco

[MÁS VIDEOS](#) □

extraterrestres

---

El Tropicalismo de Caetano Veloso y Gilberto Gil conmemora sus 50 años

---

Sir James Galway en concierto

---

Cien años de Thelonious Monk

---

inRead invented by Teads

En esta ocasión, la SF contó con el apoyo musical de Adriane Post y Laura Rubinstein-Salzedo en los violines; Guy Fishman en el cello, John Lenti en el teorbo y Justin Blackwell en el órgano. Este grupo también se lució en los pasajes instrumentales.

---

## Noticias de Última Hora

(Esporádicamente) Entérese primero de las noticias de última hora más relevantes.

---

Como exordio a la *Selva*, de Monteverdi, se ofreció una bella pieza: *In Columna*, que SF encargó al joven y talentoso compositor Drew Baker, quien estaba en la sala y subió al escenario a recibir los merecidos aplausos.

Sin duda un magnífico comienzo que anuncia una temporada de éxitos.

*El próximo concierto de la Seraphic Fire: 'American Hymns Rediscovered', será del 8 al*



SPONSORED CONTENT

Homeowners Born Before 1985 Are Getting a Huge Reward

If you own a home, you should read this. Thousands of homeowners did this yesterday, and banks are furious! Do this now before it's...

By [MorningFinance](#)

El centenario de 'Diz'

---

[MÁS DE MÚSICA](#)

Seraphic Fire abre la temporada con una joya coral | El Nuevo Herald

*12 de noviembre, en distintos locales y ciudades. Información y entradas: 305-285-9060 y SeraphicFire.org.*

---